

LA PROGRAMMAZIONE 2014-2020 DEI FONDI SIE IN EMILIA-ROMAGNA

Bologna, 09 novembre 2016

Silvia Martini

Articolazione dell'intervento

- I Fondi Strutturali e di Investimento Europei
- Dal Quadro Finanziario Pluriennale UE all'Accordo di Partenariato Italia
- La programmazione regionale 2014-20 in Emilia-Romagna
- Il POR FSE e il POR FESR 2014-20: quali opportunità per i professionisti
- L'accesso ai bandi: a quali condizioni?
- L'accesso ai bandi: dove reperire le informazioni

I Fondi SIE

Il termine Fondi SIE identifica i fondi Strutturali e d'Investimento Europei e comprende 5 diversi fondi:

1. **FESR**-Fondo Europeo di Sviluppo Regionale,
2. **FSE**-Fondo Sociale Europeo,
3. **FC**-Fondo di Coesione,
4. **FEASR**-Fondo Europeo Agricolo per lo Sviluppo Rurale,
5. **FEAMP**-Fondo Europeo per gli Affari Marittimi e la Pesca

La politica di coesione

La politica di coesione, o politica regionale comunitaria, è diretta a **ridurre i divari fra le regioni degli Stati membri e a promuovere occasioni di sviluppo.**

I riferimenti normativi sono rappresentati dal Trattato dell'Unione europea (articolo 174) e, in Italia, dall'articolo 119, comma 5 della Costituzione.

La politica di coesione è ripartita in cicli di programmazione di sette anni e l'attuale ciclo di programmazione riguarda il periodo 2014-2020

La politica di Coesione è finanziata attraverso FESR, FSE e FC

La politica agricola e di sviluppo rurale

La PAC è articolata su due pilastri, il primo è dedicato ai trasferimenti diretti agli agricoltori, il secondo allo sviluppo rurale.

La politica di sviluppo rurale è finanziata attraverso il FEASR

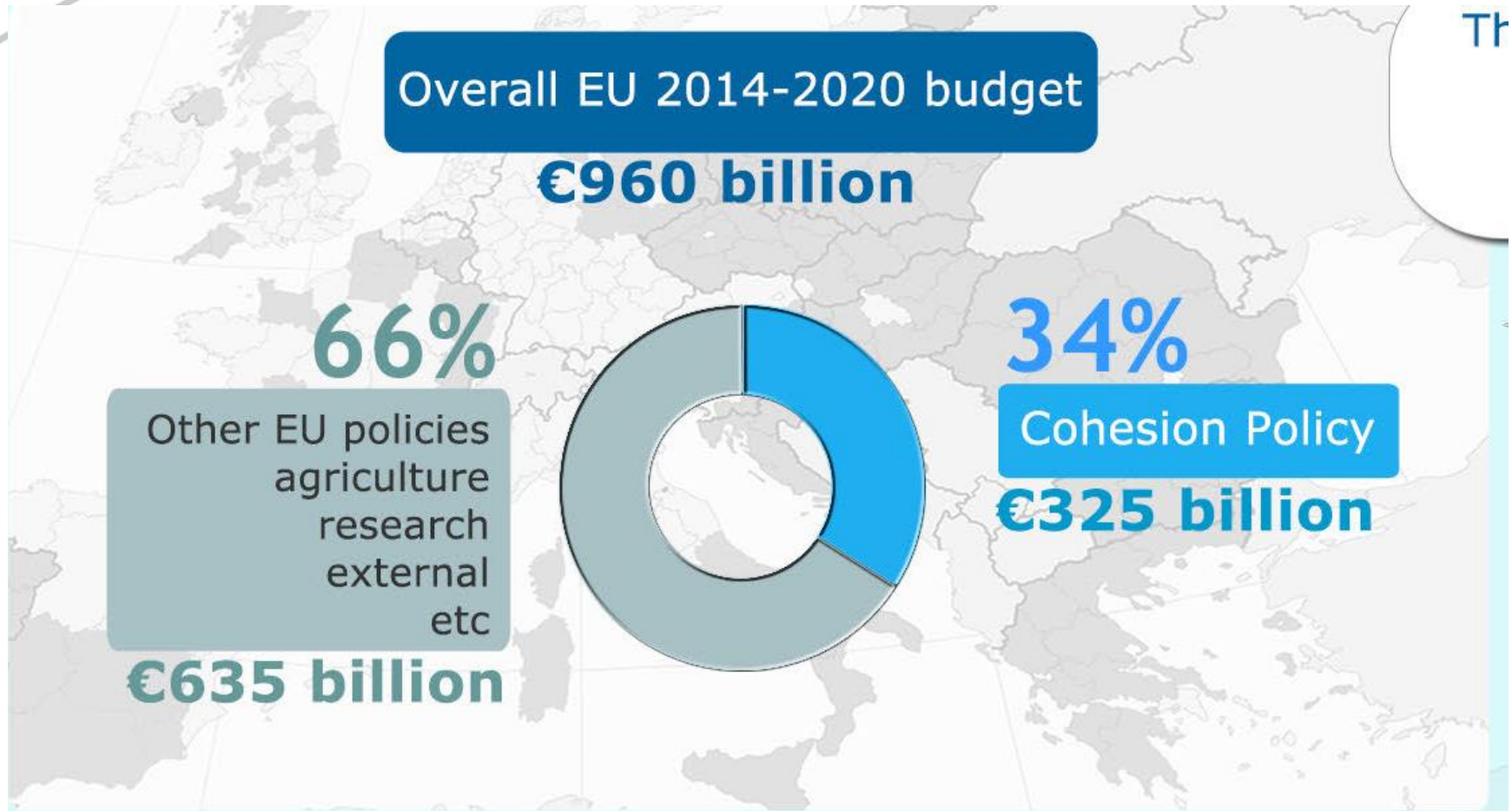
Per il periodo 2014-2020 FESR, FSE e FEAMP vengono inseriti insieme al FEASR all'interno di un Quadro strategico comune (QSC) definito a livello comunitario e recepito a livello di singolo Stato membro per essere poi attuato a livello regionale

L'articolazione del pacchetto legislativo

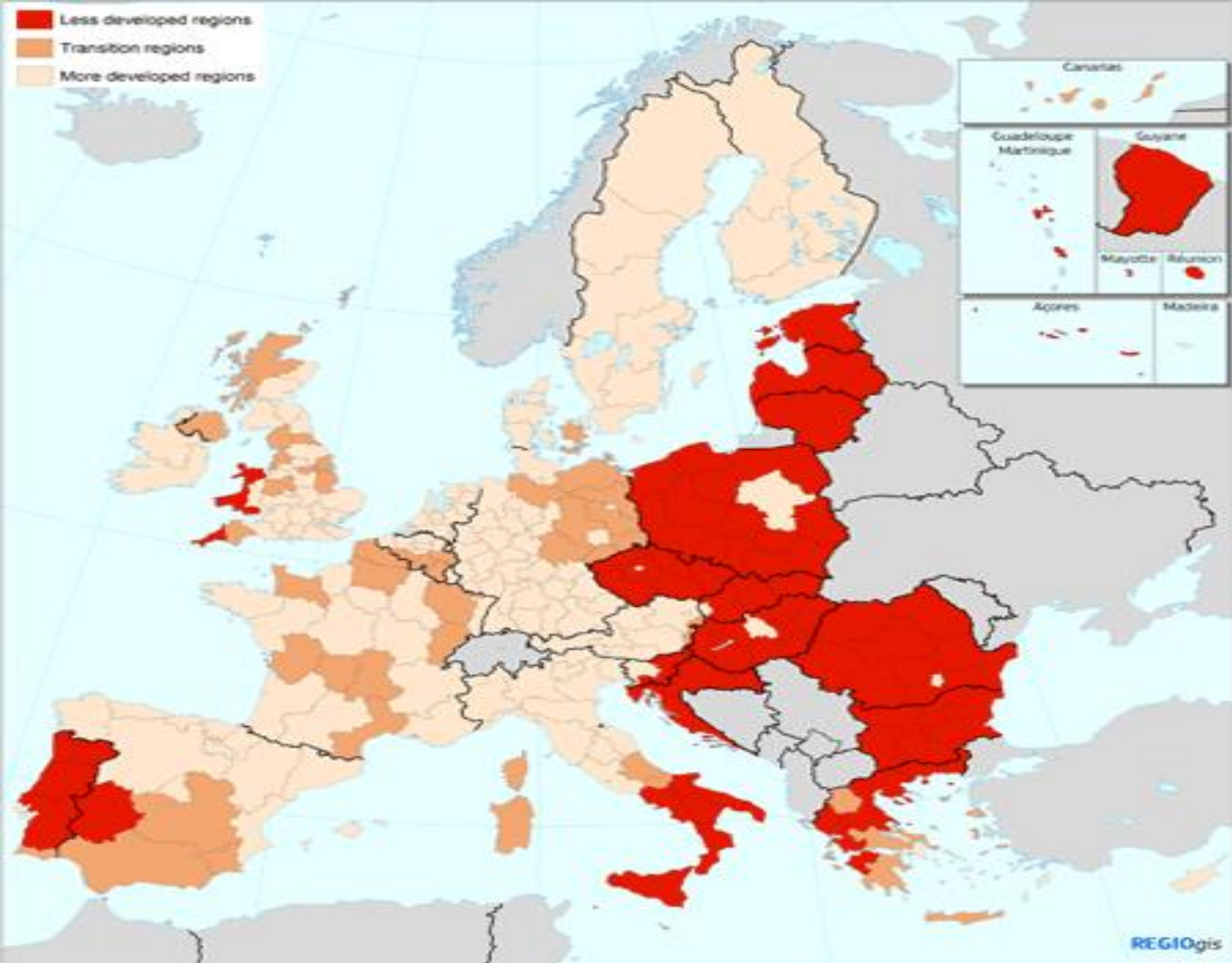
Il pacchetto legislativo pubblicato il 17 dicembre 2013 comprende:

- il **regolamento generale (1303/2013)** contenente le disposizioni relative ai 5 fondi **FESR, FSE, FEASR e FEAMP e Fondo di Coesione**
- tre **regolamenti specifici** per i Fondi per la politica regionale **FESR (1301/2013), FSE (1304/2013), Fondo di Coesione (1300/2013)**
- i regolamenti riferiti alla **cooperazione territoriale** (Cooperazione territoriale e GECT, **1299 e 1302/2013**)
- il **regolamento** sul sostegno allo **sviluppo rurale (1305/2013)**

Il Quadro Finanziario Pluriennale dell'Unione Europea



Cohesion Policy eligibility 2014-20



Le categorie di regioni

- **Regioni più sviluppate:** PIL superiore al 90% della media dell'UE 27

In Italia: Emilia-Romagna, Friuli V. Giulia, Lazio, Liguria, Lombardia, Marche, Piemonte, Toscana, Umbria, Veneto, Valle d'Aosta, P.A. Trento, P.A. Bolzano)

- **Regioni in transizione:** PIL compreso tra il 75% e il 90% della media dell'UE 27

In Italia: Abruzzo, Molise e Sardegna

- **Regioni meno sviluppate:** PIL inferiore al 75% della media dell'UE 27

In Italia: Basilicata, Calabria, Campania, Puglia, Sicilia

Le principali novità introdotte

- **approccio integrato allo sviluppo territoriale**
- **coordinamento tra i fondi** in un **Quadro Strategico Comune** per FESR, FSE, Fondo di coesione, FEASR e FEAMP
- una **concentrazione tematica** su undici obiettivi collegati ad Europa 2020
- una filiera di **programmazione strategica rafforzata** (Quadro Strategico Comune, Accordi di partenariato, programmi operativi nazionali e regionali)
- un forte **orientamento ai risultati** (condizionalità, indicatori, e riserva di efficacia ed efficienza)

La programmazione strategica

La filiera della programmazione si articola in:

-**Quadro Strategico Comune:** definito dalla Commissione, fornisce orientamenti strategici per conseguire un approccio di sviluppo integrato utilizzando i fondi **FESR, FSE, FEASR, FEMP e Fondo di Coesione**

-un **Accordo di Partenariato** sottoscritto da ciascuno SM con la Commissione, indica gli OT e i risultati attesi, l'elenco dei programmi e relativa allocazione finanziaria e descrive **l'approccio integrato allo sviluppo territoriale** supportato dai Fondi

- **Programmi operativi**, definiscono per ciascun obiettivo tematico le priorità di investimento, le azioni previste e gli indicatori ad esse collegati, la distribuzione delle risorse derivanti dai Fondi Strutturali e dal cofinanziamento

L'AP: allocazione per Fondo/area

42,085 mld

di cui: 31,1 miliardi

(20,6 Fesr + 10,4 Fse,

10,4 Fesr

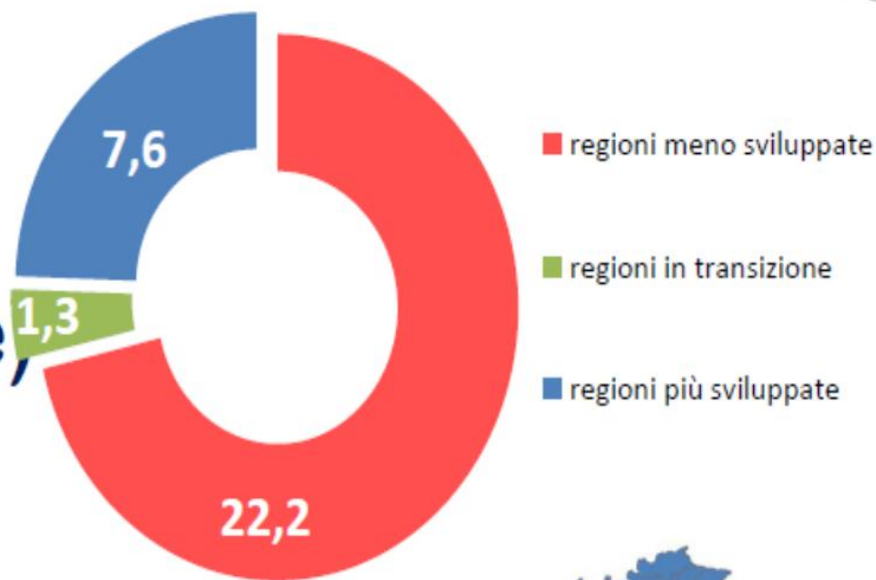
0,537 Feamp

+1,1 miliardi alla cooperazione
territoriale europea

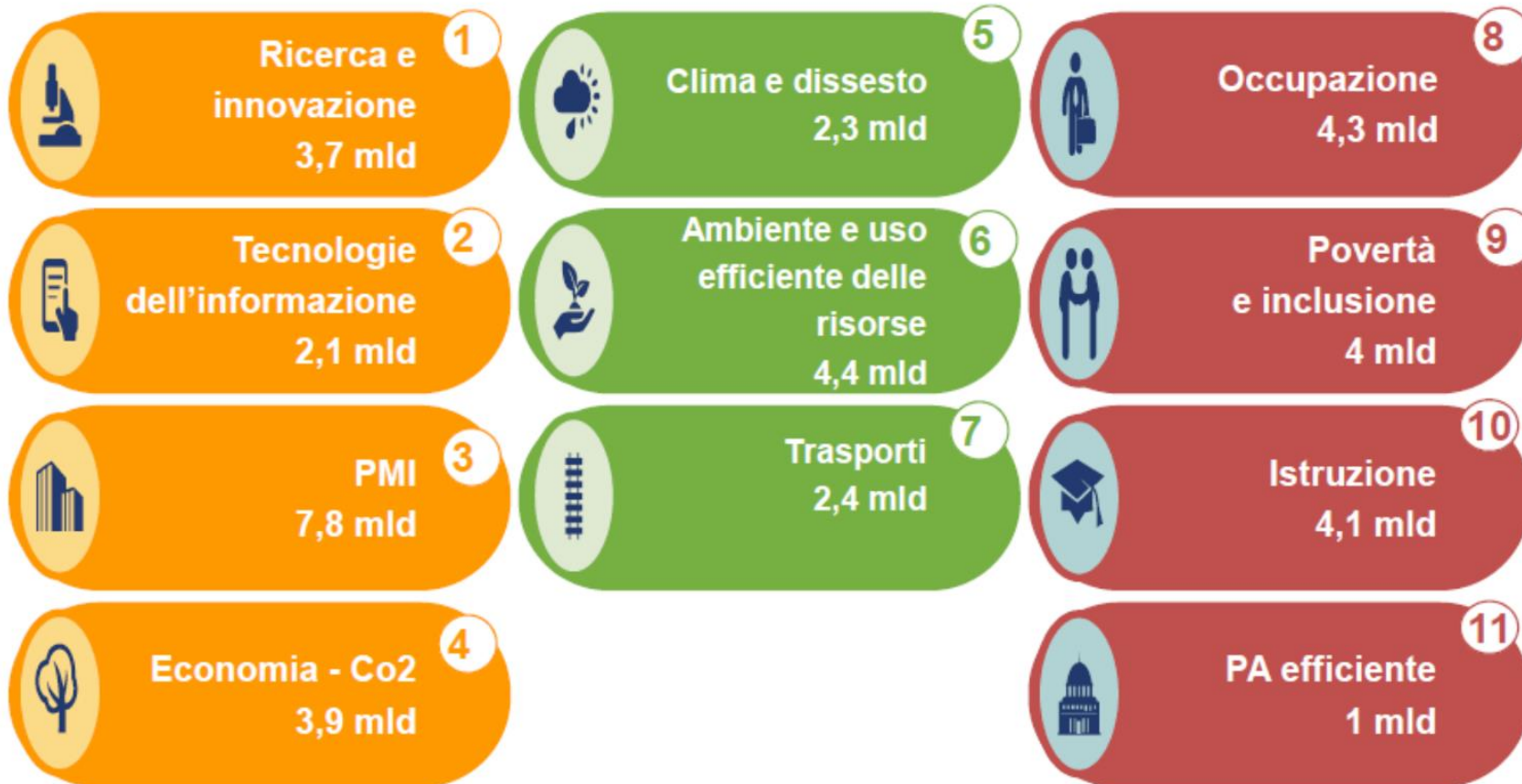
+0,567 YEI

totale **44 mdl**

+ 20 miliardi di cofinanziamento nazionale

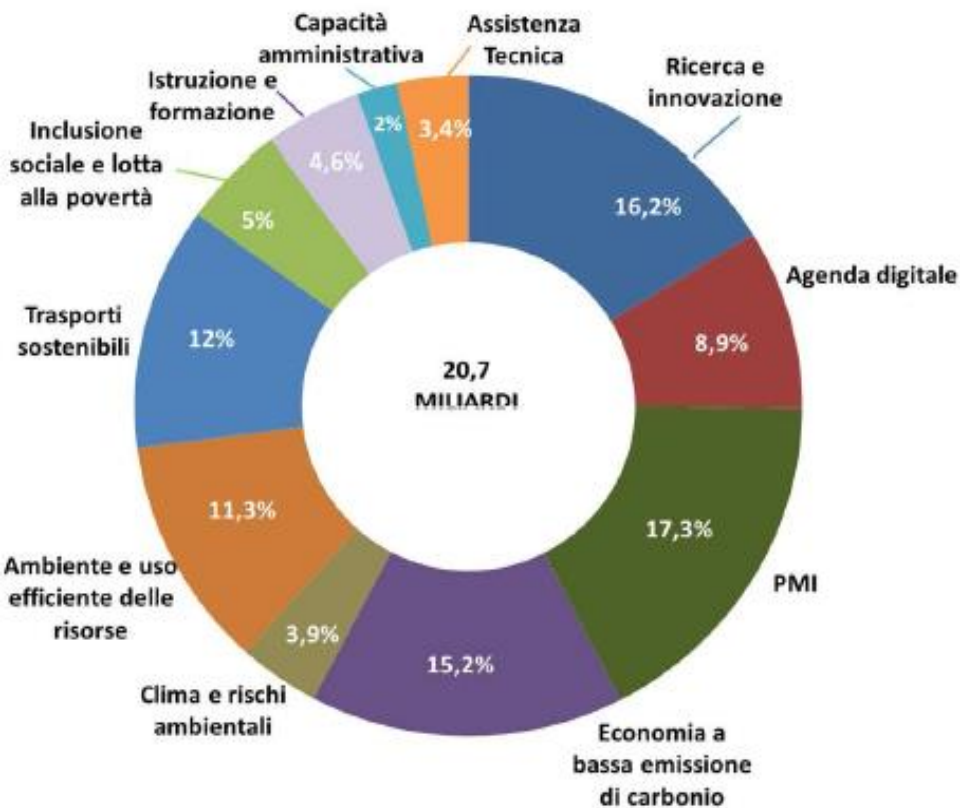


L'AP: allocazione per obiettivo



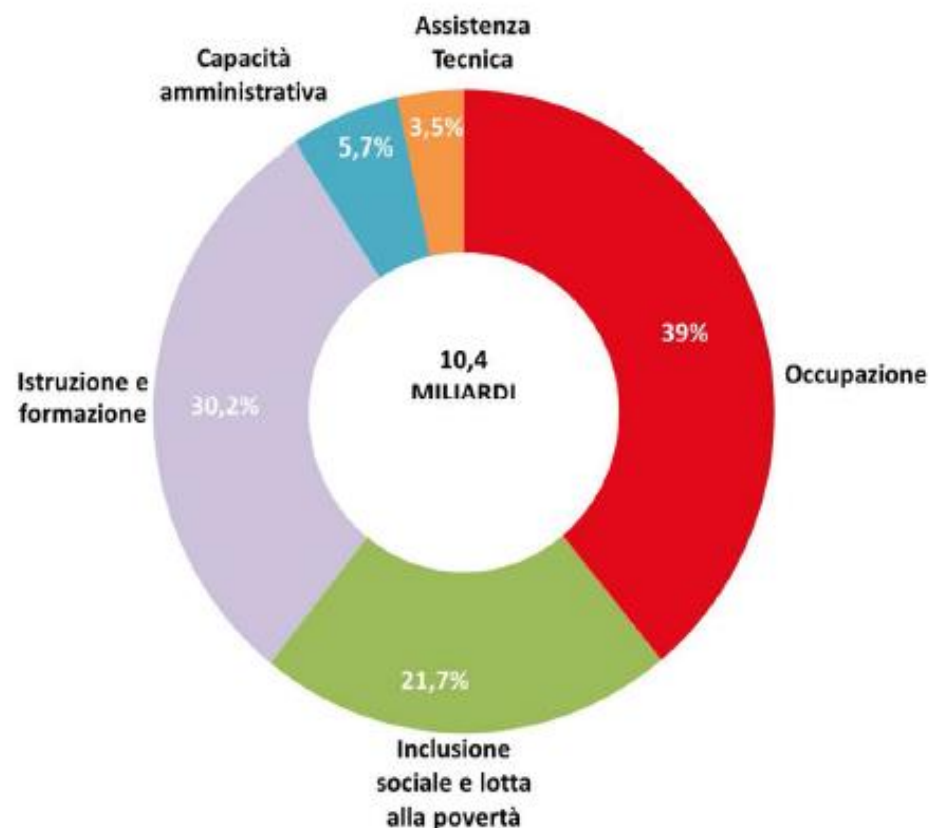
L'AP: allocazione per OT/Fondo

FESR



ITALIA

FSE



Il Negoziato nazionale per l'AP: la lista dei programmi

60 programmi regionali

- **39 programmi (FESR, FSE), di cui 3 plurifondo (Calabria, Molise, Puglia)**

- **21 programmi regionali FEASR**

14 programmi nazionali

- **11 programmi (FESR, FSE),**

- **2 programmi FEASR,**

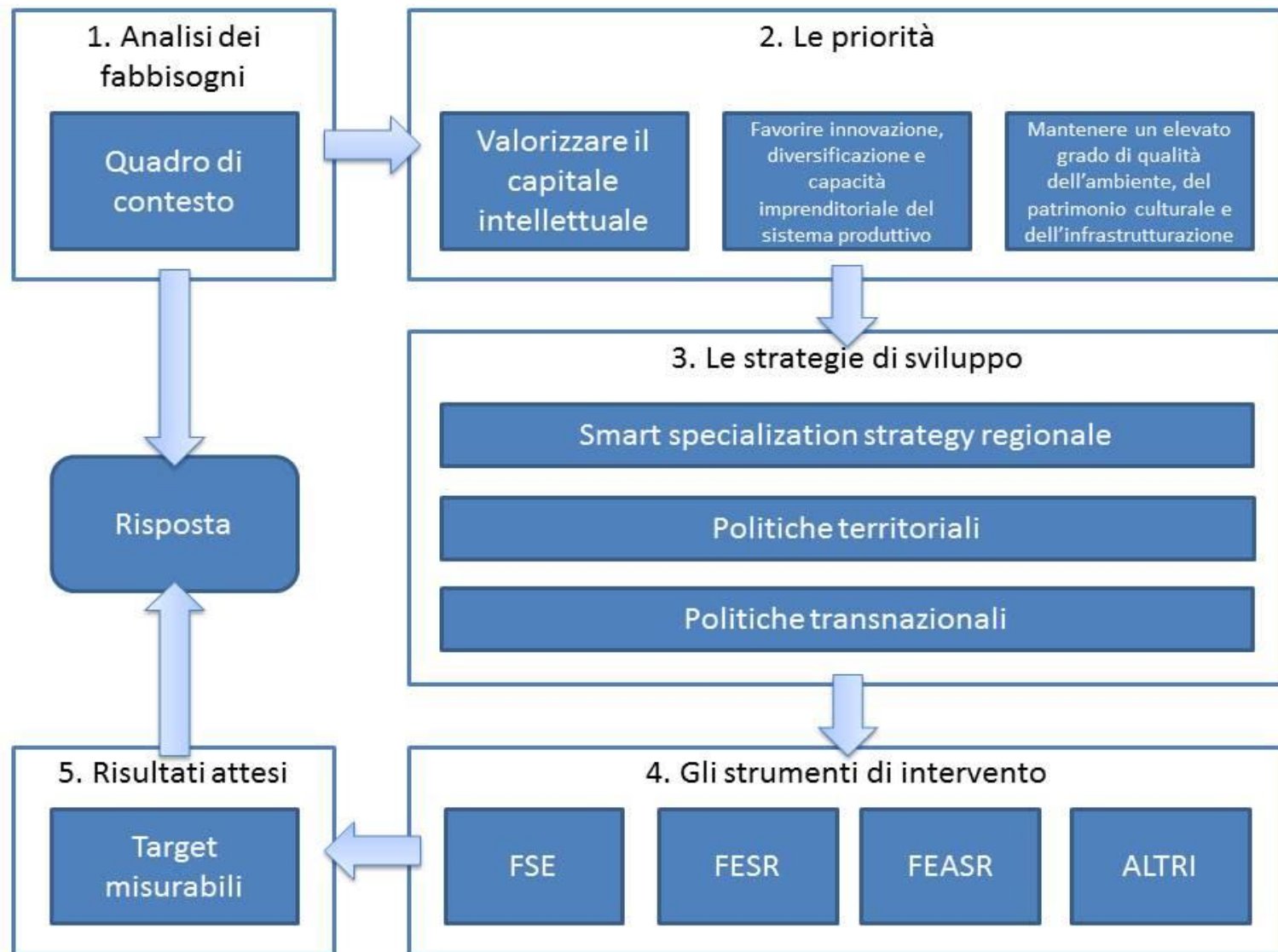
- **1 programma FEAMP**

Il Negoziato nazionale per l'AP: la lista dei programmi

I programmi nazionali FESR, FSE in tutto il Paese

- **Per la Scuola**
- **Sistemi di politiche attive per l'Occupazione**
- **Inclusione**
- **Città metropolitane**
- **Governance e Capacità istituzionale**
- **Iniziativa Occupazione Giovani**

La programmazione 2014-2020 in Emilia-Romagna



Priorità A – correlazione coi fabbisogni

Strategia regionale progr. 2014-2020	Fabbisogni per lo sviluppo regionale (tra gli altri)	AP: obiettivi tematici
<p>Valorizzare il capitale intellettuale innalzando la qualità e lo stock di capitale umano regionale, attraverso politiche di investimento (infrastrutturale, di ricerca, umano) delle imprese e anche della Pubblica Amministrazione.</p>	<ul style="list-style-type: none"> - Incrementare le competenze avanzate della forza lavoro. - Creare nuova occupazione - Rilanciare il lavoro giovanile e arginare il fenomeno dei NEET, - Individuare nuovi strumenti di ingresso nel mondo del lavoro capaci di introdurre un grado maggiore di equità sociale. - Incrementare la formazione universitaria e post-laurea - Incentivare la formazione permanente della popolazione adulta. - Ridurre il tasso di abbandono nell'ambito dell'istruzione secondaria superiore. 	<p>OT1 - Ricerca, sviluppo tecnologico e innovazione OT8 - Occupazione OT10 - Istruzione e formazione OT11 – Capacità amministrativa</p>

Priorità B – correlazione coi fabbisogni

Strategia regionale progr. 2014-2020	Fabbisogni per lo sviluppo regionale (tra gli altri)	AP: obiettivi tematici
<p>Favorire l'innovazione, la diversificazione e la capacità imprenditoriale del sistema produttivo orientandolo verso attività, settori o ambiti di intervento in potenziale forte crescita ed in particolare verso settori ad alto utilizzo di competenze (innovazione, cultura e creatività), che operino per la sostenibilità ambientale ed energetica, e che producano beni sociali (servizi alle persone).</p>	<ul style="list-style-type: none"> - Rafforzare l'offerta di strutture per la ricerca, e loro integrazione - Incrementare gli investimenti in ricerca e sviluppo, sia pubblici che privati. - Potenziare i servizi ad alto livello di conoscenza. - Sviluppare la diffusione della banda larga di seconda generazione (>30 Mb/s). - Incrementare i servizi di e-government e l'e-commerce. - Incentivare la crescita dimensionale delle imprese (reti e filiere, investimenti in capitale di rischio). - Favorire processi di certificazione di prodotto, di processo e di etichettatura in chiave di filiera. - Alimentare il mercato del credito per un rilancio degli investimenti - Convogliare le risorse sui comparti/filiera a più alto potenziale. - Sviluppo di una rilevazione sistematica delle prestazioni energetiche degli edifici e degli impianti pubblici. - Qualificazione e innovazione dei sistemi di ricettività e accoglienza a fini turistici. 	<p>OT1 - Ricerca, sviluppo tecnologico e innovazione</p> <p>OT 2 - Agenda Digitale</p> <p>OT 3 - Competitività dei sistemi produttivi</p> <p>OT4 - Energia sostenibile e qualità della vita</p>

Priorità C – correlazione coi fabbisogni

Strategia regionale progr. 2014-2020	Fabbisogni per lo sviluppo regionale (tra gli altri)	AP: obiettivi tematici
<p>Mantenere un elevato grado di qualità dell'ambiente e dell'infrastrutturazione del territorio per perseguire gli obiettivi di coesione territoriale e sociale, integrazione e potenziamento della qualità dei servizi collettivi.</p> <p>Migliorare le condizioni e gli standard di offerta e fruizione del patrimonio culturale regionale come fattore strategico per l'attrattività e la competitività dei territori e per un aumento della ricchezza diffusa.</p>	<ul style="list-style-type: none"> - Completamento della riduzione del digital divide. - Incrementare l'utilizzo delle fonti di energia rinnovabile, - Sviluppare le potenzialità per la produzione di biomasse a fini energetici. - Promuovere l'efficienza energetica in agricoltura e - agroindustria. - Efficientamento energetico degli edifici pubblici e delle filiere produttive. - Limitare il consumo di suolo. - Mitigare i rischi ambientali (rischio sismico, rischio idrogeologico, erosione costiera). - Rafforzare il turismo culturale e rilanciare il sistema museale. - Contenimento del dissesto idrologico e geologico. <p>Incentivare la crescita ulteriore del terzo settore, in quanto produttore di nuove opportunità di lavoro e di capitale sociale.</p>	<p>OT4 - Energia sostenibile e qualità della vita</p> <p>OT5 – clima e rischi ambientali</p> <p>OT 6 - tutela dell'ambiente e valorizzazione delle risorse culturali e ambientali</p> <p>OT7 - Mobilità sostenibile</p> <p>OT 9 - Inclusione sociale e lotta alla povertà</p>

Le risorse finanziarie

(fonte: Accordo di Partenariato)

Programmi regionali Emilia-Romagna:

Fondo	A carico di:			Totale
	UE	Stato	Regione	
FSE	393,1	275,2	117,9	786,2
FESR	240,9	168,6	72,3	481,8
FEASR	513,0	473,6	202,9	1.189,6
Totale	1.147,0	917,4	393,1	2.457,5

L'accesso ai bandi: a quali condizioni?

La Legge di Stabilità 2016 chiarisce che i liberi professionisti possono accedere alle misure dei POR e PON FSE e FESR, in quanto qualificati PMI ai sensi della Raccomandazione CE 2003/361/CE

L'Agenzia per la Coesione territoriale con nota 8321 del 10 ottobre 2016 inviata alle AdG dei programmi ha chiarito che qualsiasi requisito inserito in un bando che abbia l'effetto di limitare o addirittura ostacolare l'accesso ai liberi professionisti debba considerarsi illegittimo

«Restano fatti salvi gli obiettivi e le scelte contenuti nei Programmi operativi ed i relativi criteri di selezione e ammissibilità degli interventi finanziabili, nella misura in cui tali criteri siano coerenti, attinenti e proporzionati alle finalità perseguite dai programmi stessi.»

II POR FESR 2014-20: assi e risorse

ASSE		DOTAZIONE
Asse 1	Ricerca e innovazione	140.568.582
Asse 2	Sviluppo dell'ICT e attuazione dell'Agenda Digitale	30.094.763
Asse 3	Competitività e attrattività del sistema produttivo	120.473.818
Asse 4	Promozione della <i>low carbon economy</i> nei territori e nel sistema produttivo	104.379.054
Asse 5	Valorizzazione delle risorse artistiche, culturali e ambientali	37.589.526
Asse 6	Città attrattive e partecipate	30.013.716
Asse 7	Assistenza Tecnica	18.775.812
TOTALE GENERALE		481.895.272

II POR FESR 2014-20: priorità e azioni

Priorità di investimento FESR	Obiettivi specifici/Risultati attesi	Azioni
OT3 - 3.a Promuovere l'imprenditorialità (nuove idee, creazione di nuove aziende, anche attraverso incubatori di imprese)	3.5 Nascita e Consolidamento di Micro, Piccole e Medie Imprese € 26.504.239	3.5.1 Interventi di supporto alla nascita di nuove imprese attraverso: - incentivi diretti - offerta di servizi - interventi di micro-finanza
		3.5.2 Supporto a soluzioni ICT nei processi produttivi delle PMI, coerentemente con la strategia di smart specialization, con particolare riferimento a: commercio elettronico, cloud computing, manifattura digitale e sicurezza informatica.
OT3 - 3.b Sviluppare e realizzare nuovi modelli di attività per le PMI, in particolare per l'internazionalizzazione	3.4 Incremento internazionalizzazione dei sistemi produttivi € 14.456.858	3.4.1 Progetti di promozione dell'export destinati a imprese e loro forme aggregate individuate su base territoriale o settoriale
	3.3 Consolidamento, modernizzazione e diversificazione dei sistemi produttivi territoriali € 19.275.811	3.3.2 Supporto allo sviluppo di prodotti e servizi per la valorizzazione di attrattori culturali e naturali del territorio (anche attraverso l'integrazione tra imprese delle filiere culturali, turistiche, creative e dello spettacolo)
		3.3.4 Sostegno alla competitività delle imprese nelle destinazioni turistiche attraverso interventi di qualificazione dell'offerta e innovazione di prodotto/servizio, strategica ed organizzativa

II POR FESR 2014-20: azione 3.5.2

Azioni	Criteri di ammissibilità sostanziale	Criteri di valutazione	Criteri di priorità
<p>3.5.2 Supporto a soluzioni ICT nei processi produttivi delle PMI, coerentemente con la strategia di smart specialization, con particolare riferimento a: commercio elettronico, cloud computing, manifattura digitale e sicurezza informatica</p>	<p>Coerenza con strategia, contenuti ed obiettivi del POR</p> <p>Coerenza con la programmazione regionale e con la normativa nazionale e comunitaria di settore</p> <p>Coerenza con L'Agenda Digitale Europea e con il Piano Nazionale Crescita Digitale</p> <p>Coerenza con le categorie di operazione associate alla procedura di attuazione</p>	<p>Qualità tecnica del progetto in termini di:</p> <ul style="list-style-type: none"> - analisi di innovatività degli aspetti tecnici; - attesa capacità di miglioramento della performance aziendale delle imprese misurata in termini di attesa riduzione dei costi di gestione, maggiore efficienza amministrativa, sviluppo di aree strategiche; - inserimento ed integrazione del progetto nell'ambito di una strategia imprenditoriale complessiva volta allo sviluppo manageriale dell'impresa. <p>Qualità economico finanziaria del progetto in termini di:</p> <ul style="list-style-type: none"> - sostenibilità e di economicità della proposta; - congruenza tra il piano finanziario e gli obiettivi del progetto. 	<p>Ricadute positive sull'occupazione delle imprese in termini di acquisizione di nuove competenze nel settore dell'ICT o dell'organizzazione aziendale</p> <p>Rilevanza della componente femminile/giovanile in termini di partecipazione finanziaria al capitale sociale</p>

II POR FESR 2014-20: priorità e azioni

Priorità di investimento FESR	Obiettivi specifici/Risultati attesi	Azioni
OT 3 - 3.c Sostenere la creazione e l'ampliamento di capacità avanzate per lo sviluppo di prodotti e servizi	<p>3.1 Rilancio della propensione agli investimenti del sistema produttivo</p> <p>€ 25.299.501</p>	3.1.1 Aiuti per investimenti in macchinari, impianti e beni intangibili, e accompagnamento dei processi di riorganizzazione e ristrutturazione aziendale
OT3 - 3.d Sostenere la capacità delle PMI di crescere sui mercati regionali, nazionali ed internazionali e di prendere parte ai processi di innovazione	<p>3.6 Miglioramento dell'accesso al credito, del finanziamento delle imprese e della gestione del rischio in agricoltura</p> <p>€ 34.937.407</p>	3.6.1 Potenziamento del sistema delle garanzie pubbliche per l'espansione del credito in sinergia tra sistema nazionale e sistemi regionali di garanzia, favorendo forme di razionalizzazione che valorizzino anche il ruolo dei confidi più efficienti ed efficaci

II POR FESR 2014-20: azione 3.1.1

Azioni	Criteri di ammissibilità sostanziale	Criteri di valutazione	Criteri di priorità
<p>3.1.1. Aiuti per investimenti in macchinari, impianti e beni intangibili, e accompagnamento dei processi di riorganizzazione e ristrutturazione aziendale</p>	<p>Coerenza con strategia, contenuti ed obiettivi del POR</p> <p>Coerenza con la programmazione regionale e con la normativa nazionale e comunitaria di settore.</p> <p>Ambito di operatività delle imprese nei sistemi produttivi individuati dalla S3</p> <p>Piano di sviluppo dell'impresa con ricadute positive sull'occupazione</p> <p>Coerenza con le categorie di operazione associate alla procedura di attuazione</p>	<p>Qualità tecnica dell'operazione proposta in termini di:</p> <ul style="list-style-type: none"> - definizione degli obiettivi; - qualità della metodologia e delle procedure di attuazione dell'intervento; - capacità di generare effetti in termini di rilancio produttivo, crescita e ricadute occupazionali. <p>Qualità economico finanziaria del progetto in termini di sostenibilità e di economicità della proposta</p> <p>Capacità di intercettare le migliori soluzioni tecnologiche e migliorare la sicurezza e sostenibilità ambientale delle produzioni</p> <p>Contributo delle azioni di innovazione tecnologica alla creazione o al miglioramento dei prodotti dell'impresa per una migliore presenza e competitività sui mercati di riferimento</p>	<p>Ricadute aggiuntive in termini di occupazione</p> <p>Rilevanza della componente femminile e giovanile in termini di partecipazione societaria e/o finanziaria al capitale sociale</p> <p>Miglioramento della sostenibilità ambientale e della sicurezza delle produzioni e dei luoghi di lavoro in coerenza con le politiche avviate dalla Regione Emilia-Romagna</p>

II POR FSE 2014-20: assi e risorse

ASSE		DOTAZIONE
Asse 1	OCCUPAZIONE	490,61 MIL/€
Asse 2	INCLUSIONE SOCIALE E LOTTA ALLA POVERTA'	157,25 MIL/€
Asse 3	ISTRUZIONE E FORMAZIONE	108,5 MIL/€
Asse 4	CAPACITA' ISTITUZIONALE E AMMINISTRATIVA	1,57 MIL/€
Asse 5	ASSISTENZA TECNICA	28,31 MIL/€
TOTALE		786 MIL/€

II POR FSE 2014-20: priorità 8.5

Priorità di investimento	Obiettivo specifico	Azioni da sostenere	Target e beneficiari
8.5. Adattamento dei lavoratori, delle imprese e degli imprenditori ai cambiamenti	Favorire la permanenza al lavoro e la ricollocazione dei lavoratori coinvolti in situazioni di crisi	<p>Piani di intervento settoriali e/o territoriali volti a superare i processi di ristrutturazione e di riposizionamento strategico di singole imprese o di comparti/filiere</p> <p>Azioni esemplificative:</p> <ul style="list-style-type: none"> - Azioni di riqualificazione, riconversione professionale e outplacement - Azioni di formazione rivolte a imprenditori, manager e figure gestionali - Azioni di formazione e di accompagnamento per supportare processi di innovazione e sviluppo 	<p>TARGET</p> <p>Occupati, imprese, lavoratori in mobilità</p> <p>BENEFICIARI</p> <p>Organismi formativi, imprese</p>

NB Sono escluse le iniziative di formazione richieste per l'iscrizione agli albi

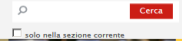
I POR FESR e FSE 2014-20: dove reperire i bandi



Il portale della Regione Emilia-Romagna



Formazione e lavoro



Martedì 08.11.2016 BO 9°/13°

Primo Piano

Entra in Regione



Programma operativo regionale
Fondo europeo di sviluppo regionale



ER



Tutto sul Por Fesr

Per accedere alle opportunità

- Bandi
- Fondi, manifestazioni di interesse, gare
- Domande frequenti/Faq

Per i beneficiari

- Rendicontazione
- Obblighi di comunicazione

Per presentare la domanda

- Sfinge2020
- Sfinge - bandi fino al 2015

- ER Imprese
- ER Europarlando
- Rete Sportelli UE
- Politica regionale UE

Sportello imprese

Dal lunedì al venerdì 9.30-13.00
Tel. 848.800.238
infoporfes@regione.emilia-romagna.it



Atrattività, quasi 15 milioni di euro per progetti innovativi di riqualificazione turistica, commerciale e culturale
Dal 10 gennaio al 28 febbraio 2017 il bando Por Fesr di incentivi alle imprese



Low carbon economy e pianificazione energetica, convegno a Ecomondo
Appuntamento venerdì 11 novembre in sala Girssole dalle ore 9.30



Innovazione e impresa, 10 start up emiliano-romagnole in California
Parte la quarta edizione di Silicon Valley Mindset Program, il percorso formativo per aspiranti imprenditori.



Low carbon ed economia circolare, la Regione Emilia-Romagna a Ecomondo
Dall'8 all'11 novembre appuntamento alla Fiera di Rimini

Archivio notizie

Aggiornamenti sulle opportunità

Bando export, approvazione progetti e concessione dei contributi

Approvazione graduatoria del bando progetti di qualificazione dei beni ambientali e culturali - Asse 5

Progetti di ricerca industriale e strategica, aggiornate linee guida per rendicontazione

Bando servizi innovativi per le imprese, pubblicato il manuale di rendicontazione

Bando ricerca imprese, scorrimento graduatoria

Altro...

Opportunità

APERTO

Riqualificazione energetica degli edifici pubblici

Por Fesr 2014-2020, Asse 4 azioni, azioni 4.1.1 e 4.1.2 - Contributi per Comuni, Province, Città metropolitana e Unioni di comuni, compreso il circondario imolese
Pubblicato il 04/05/2016 | Scadenza termini partecipazione: 28/02/2017 17.00

APERTO

Progetti per l'attrattività turistica, commerciale e culturale

Por Fesr 2014-2020, Asse 3, azioni 3.3.2 e 3.3.4 - Contributi per imprese operanti nel settore turistico, commerciale e culturale/creativo. Presentazione domande dal 10 gennaio 2017
Pubblicato il 21/10/2016 | Scadenza termini partecipazione: 28/02/2017 17.00

Tutte le opportunità...

ERDF Programme



Multimedia



Tecnopolo Piacenza, inaugurato il laboratorio Leap
Archivio video
Archivio foto

Monitoraggio S3



STAMPA

Contatti

Informazioni sul sito

Note legali

Privacy

Fondo sociale europeo

ER | Formazione e lavoro | Fondo sociale europeo

Programma Operativo Regionale 2014-2020

Il Programma Operativo Fse 2014-2020, adottato dalla Commissione europea il 12 dicembre 2014, è il documento con cui la Regione delinea per il periodo 2014-2020 la propria strategia di programmazione delle risorse del Fondo sociale europeo.

Strategia

Per il periodo 2014/2020 la Regione ha elaborato la propria **strategia di programmazione delle risorse Fse** disponibili, pari a **786 milioni di euro** di risorse europee, nazionali e regionali.
La strategia è stata condivisa con le istituzioni e le parti sociali del territorio, a partire da una duplice priorità: garantire che nella nostra regione tutti i cittadini abbiano **pari diritti di acquisire conoscenze e competenze** ampie e innovative e di crescere e lavorare esprimendo al meglio le proprie potenzialità e, al contempo, fare in modo che l'**offerta formativa** finanziata dal Fse risponda sempre più e sempre meglio ai fabbisogni di competenze necessari all'**innovazione e alla qualificazione delle imprese** emiliano-romagnole.
Il Programma Operativo si sviluppa nell'ambito di **obiettivi tematici** propri del Fondo sociale europeo, che la Regione ha declinato sulla base delle **priorità** e del **contesto** del nostro territorio.

Leggi tutto...

Notizie



Qualificazione dai percorsi universitari al lavoro: prorogato il bando
Posticipata al 23 novembre la scadenza dell'invito che finanzia azioni a supporto dell'inserimento lavorativo degli studenti.



ITS: prorogata l'iscrizione a 9 percorsi
Rimandata al 21 ottobre la scadenza per accedere alle selezioni di una parte dei corsi biennali di Tecnico Superiore.



Competenze per l'industria 4.0: approvato un piano da 10 milioni
L'assessore Bianchi: "Vogliamo fare dell'Emilia-Romagna la punta avanzata della nuova manifattura"

Archivio notizie FSE

Bandi

APERTO

Invito a presentare operazioni formative finalizzate ad accompagnare l'inserimento lavorativo a fronte di imprese che hanno siglato accordi per nuove assunzioni - PO FSE 2014-2020 Obiettivo tematico 8 - Procedura presentazione just in time

Allegato 1 alla Delibera di CR n. 506 dell'11/04/2016
Pubblicato il 14/04/2016 | Scadenza termini partecipazione: 29/11/2018 12:00

APERTO

Invito a presentare operazioni di politica attiva del lavoro finalizzate al reinserimento occupazionale dei lavoratori posti in mobilità nell'ambito di crisi aziendali - PO FSE 2014/2020 Obiettivo tematico 8 - Procedura presentazione just in time

Allegato 1 alla Delibera di CR n. 464 del 4/04/2016
Pubblicato il 06/04/2016 | Scadenza termini partecipazione: 29/11/2018 12:00

APERTO

Piano triennale Alte competenze per la ricerca, il trasferimento tecnologico e l'imprenditorialità. Invito a presentare misure attuative dei progetti approvati con DGR n. 886/2016

Allegato 1 Delibera di Giunta regionale n.1744 del 24/10/2016
Pubblicato il 03/11/2016 | Scadenza termini partecipazione: 15/12/2016 00:00

Altri bandi FSE

STAMPA

Contatti

Informazioni sul sito

Note legali

Privacy

II POR FESR 2014-20:dove reperire i bandi

La rete degli sportelli territoriali Europa

